

ICS 65.020.30

CCS B 44

DB51

四川省地方标准

DB51/T 2856—2021

普通级实验用羊 寄生虫学监测

Conventional experimental sheep and goat—Parasitological surveillance

2021 - 11 - 08 发布

2022 - 01 - 01 实施

四川省市场监督管理局

发布

目 次

前言.....	II
1 范围.....	1
2 规范性引用文件.....	1
3 术语和定义.....	1
4 检查要求.....	1
5 检测程序.....	2
6 检测方法.....	3
7 检测规则.....	3
8 结果判定.....	4
9 判定结论.....	4

前 言

本文件按照GB/T 1.1—2020《标准化工作导则 第1部分：标准化文件的结构和起草规则》的规定起草。

请注意本文件的某些内容可能涉及专利。本文件的发布机构不承担识别专利的责任。

本文件由四川省科学技术厅提出、归口并解释。

本文件起草单位：四川省农村科技发展中心、四川省疾病预防控制中心、西南民族大学。

本文件主要起草人：刘丽达、姚凌云、林亚秋、刘科亮、邹弈星、王敬东、陈兵、张焕容。

本文件首次发布。

普通级实验用羊 寄生虫学监测

1 范围

本文件规定了普通级实验用羊寄生虫学监测的检查要求、检测程序、检测方法、检测规则、结果判定和判定结论的要求。

本文件适用于普通级实验用羊寄生虫学监测。

2 规范性引用文件

下列文件中的内容通过文中的规范性引用而构成本文件必不可少的条款。其中，注日期的引用文件，仅该日期对应的版本适用于本文件；不注日期的引用文件，其最新版本（包括所有的修改单）适用于本文件。

- GB/T 18448.1 实验动物 体外寄生虫检测方法
- GB/T 18448.2 实验动物 弓形虫检测方法
- GB/T 19526 羊寄生虫病防治技术规范标准
- NY/T 541 兽医诊断样品采集、保存与运输技术规范
- NY/T 1465 牛羊胃肠道线虫检查技术
- NY/T 1466 动物棘球蚴病诊断技术
- NY/T 1949 隐孢子虫卵囊检测技术改良抗酸染色法
- SN/T 2685 泰勒氏焦虫检疫规范
- SN/T 4825 牛羊肝片吸虫病检疫技术规范

3 术语和定义

下列术语和定义适用于本文件。

3.1

实验用羊 experimental sheep and goat

经人工饲养，对其携带的微生物和寄生虫实行控制，来源清楚，用于科学研究、教学、生产、检验检测以及其他科学实验的绵羊、山羊。

3.2

普通级实验用羊 conventional experimental sheep and goat

不携带所规定的重要人兽共患病病原和羊烈性传染病病原的实验用羊。

4 检查要求

4.1 临床观察

实验用羊临床观察应无异常。

4.2 寄生虫检测指标

普通级实验用羊寄生虫检测指标见表1。

表1 普通级实验用羊寄生虫检测指标

寄生虫	检测要求
体外寄生虫	▲
棘球蚴	▲
弓形虫	▲
泰勒氏焦虫	○
隐孢子虫	○
肝片吸虫	○
肺线虫	○
捻转血矛线虫	○
注：▲必须检测 ○必要时检测	

4.3 检测项目分类

4.3.1 必须检测

在进行实验用羊质量评价时必须检测的项目。

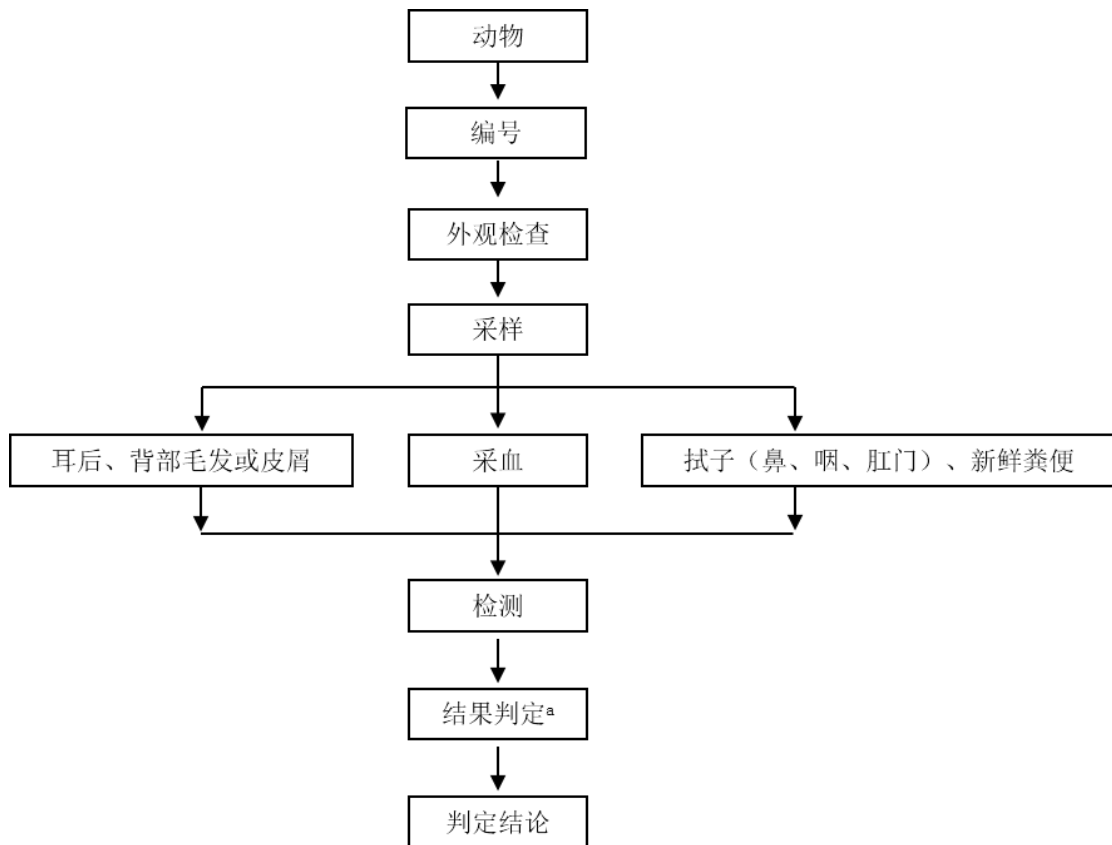
4.3.2 必要时检测

包含以下几种情况时需要检测的项目：

- 从国外或者省外引进实验用羊时；
- 怀疑有寄生虫流行感染时；
- 申请实验动物生产许可证和实验动物质量合格证时；
- 根据科学实验无特定寄生虫病原要求，结合流行病学资料，界定普通级实验用羊其它寄生虫必要时检测指标。

5 检测程序

检测程序见图1。



^a 检测结果存疑，需要进一步确诊时，应结合临床症状和前期检测结果，按照表 2 中检测方法的要求采集动物组织或特定样本进行进一步检测。

图1 普通级实验用羊寄生虫检测程序

6 检测方法

检测方法见表2。

表2 普通级实验用羊寄生虫检测方法

检测项目	检测方法
体外寄生虫	GB/T 18448.1
棘球蚴	NY/T 1466
弓形虫	GB/T 18448.2
泰勒氏焦虫	SN/T 2685
隐孢子虫	NY/T 1949
肝片吸虫	SN/T 4825
肺线虫	GB/T 19526
捻转血矛线虫	NY/T 1465

7 检测规则

7.1 检测频率

每3个月应至少检测1次。

7.2 抽样

7.2.1 抽样方式

选择3月龄以上的实验用羊用于检测，随机抽样。

7.2.2 抽样数量

根据实验用羊的群体大小，参照表3中的规定进行抽样检测。

表3 普通级实验用羊抽样数量表

单位：头

群体大小	抽样数量
$\leq 100^a$	不少于10头
100~500	不少于20头
≥ 500	不少于30头
^a 群体数量低于10头时，应全部采样。	

7.2.3 抽样方法

7.2.3.1 可按微生物和寄生虫检测要求联合采样。

7.2.3.2 采样方法应按照NY/T 541进行。无特殊要求时，实验用羊的活体取样可在生产繁殖单元进行。

7.3 样品要求

样本应有明显标识，写明检品名称、品种、品系、等级、数量及检测项目等内容，由专人按照生物样本包装和运输方式送达实验室。

8 结果判定

8.1 抗体检测

血清抗体全部阴性，判为合格。

8.2 PCR 检查

全部组织和粪便样本PCR检查未见阳性，判为合格。

8.3 虫体、虫卵

虫体和虫卵均未检出，判为合格。

9 判定结论

上述各项指标均合格，判定为实验用羊符合普通级标准要求。有任一指标不合格，判定实验用羊不符合普通级标准要求。
